

Roestvaststalen pompompen voor chemisch agressieve media. Vrije doorlaat 10 mm.

CH432, CH436

Toepassing

Dompelpompen van de serie CH 432, CH 436 verpompen corrosieve en abrasieve media, chemisch agressief vuilwater en vloeibare chemicaliën met vaste stoffen tot 10 mm korrelgrootte. Toepassingsgebieden zijn de afvoer van agressief vuilwater in industrie en kleinbedrijf en het verpompen van vloeibare chemicaliën in industriële processen. DIN EN 12050-2: Conformiteit en bouwwijze getest en gecontroleerd door de LGA.

Opstelling: stationair of transportabel
Medium: Vuilwater met mechanisch en chemisch agressieve delen. Vloeibare chemicaliën. PH waarde 3-14, bij agressieve chemicaliën zo nodig lager, zie bestendigheidstabel van de gebruikte materialen. Max. temperatuur van het medium 40° C, kortstondig tot 60° C, Werking: Continu (S1).

Constructie

Volledig onderdompelbare pomp bestaande uit:

Pomp: Eéntraps centrifugaalpompe met horizontale persaanluiting.

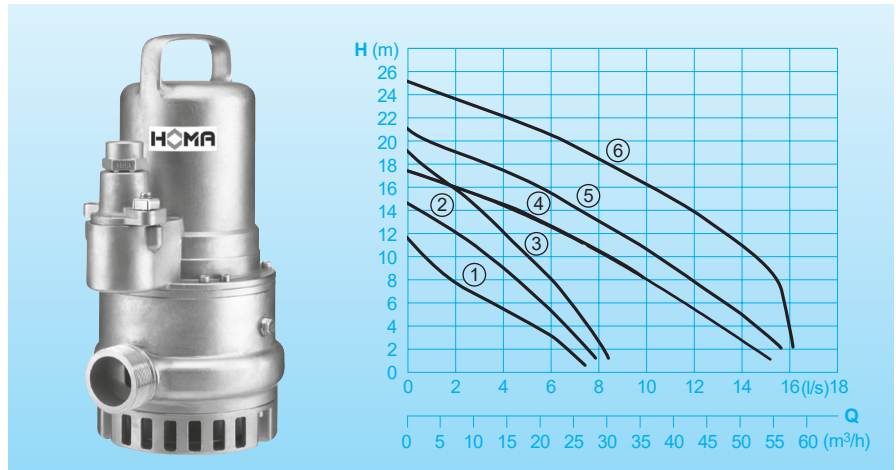
Waaier: Open meerkanaal waaier, vrije doorlaat 10 mm.

Motor: Volledig onderdompelbare, drukwaterdichte motor. Isolatieklasse H, beschermklasse IP 68. Thermovoeeler voor temperatuurbewaking in de wikkeling. Aansluitkabel: H07RN8-F (PLUS)-6G1,5 Uitv. CH432W: H07RN8-F4G1,5 met kabelbeschermingslang en in lengterichting waterdichte ingekapselde kabelinvoer.

As/lagers: Overgedimensioneerde edelstalen motoras, blijvend gesmeerde kogellagers.

Afdichting: Van draairichting onafhankelijke combinatie van mechanische afdichting en radiale afdichting (CH 432) of 2 mechanische afdichtingen (CH 436) van siliciumcarbide / siliciumcarbide en Viton gescheiden door een oliesperkamer. Oliecontrole van buiten mogelijk. Explosiebeveiliging: alle uitvoeringen in explosiebeveiligde uitvoering conform \odot II 2 G Ex c d II B T4(T3) leverbaar.

Capaciteit



Technische gegevens

Curve Nr.	Pomptype	Motorvermogen		Condensator* (µF)	Nom. stroom (A)	Persaanluiting	Gewicht (kg)
		P ₁ (kW)	P ₂ (kW)				
a	CH432-0,9/2 W (Ex)	0,9	0,7	25	5,3	G2	28,0
b	CH432-1,3/2 W (Ex)	1,3	1,0	25	6,6	G2	28,0
c	CH432-1,7/2 W (Ex)	1,7	1,3	30	7,9	G2	28,0
a	CH432-0,9/2 D (Ex)	0,9	0,7		1,9	G2	28,0
b	CH432-1,2/2 D (Ex)	1,2	0,9		2,3	G2	28,0
c	CH432-1,6/2 D (Ex)	1,6	1,2		2,8	G2	28,0
d	CH436-1,9/2 D (Ex)	1,9	1,5		4,0	G2 1/2	40,0
e	CH436-2,4/2 D (Ex)	2,4	1,9		4,6	G2 1/2	40,0
f	CH436-3,5/2 D (Ex)	3,5	2,8		7,1	G2 1/2	52,0

Toerental: 2800 T/min
Uitvoering W: 230V/1fase50Hz
Uitvoering D: 400V/3fasen50Hz
Uitvoering Ex: Explosiebeveiligd

Condensator: voor bedrijf vereiste condensator die in een schakelkast moet worden ingebouwd (verkrijgbaar als toebehoor).

Materialen:

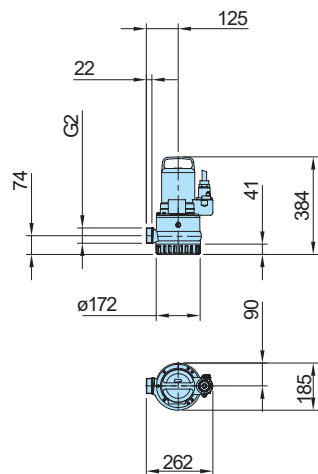
Pomphuis, motorhuis, waaier	Edelstaal 1.4436
Motoras	Edelstaal 1.4462
Mechan. verbindingdelen	Edelstaal 1.4571
O-ringen	FPM (Viton)
Mechanische afdichtingen	SiC/SiC, FPM (Viton)
Asafdichtingsring	FPM (Viton)
Beschermingslang voor kabel	Polyolefine

Leveringsomvang

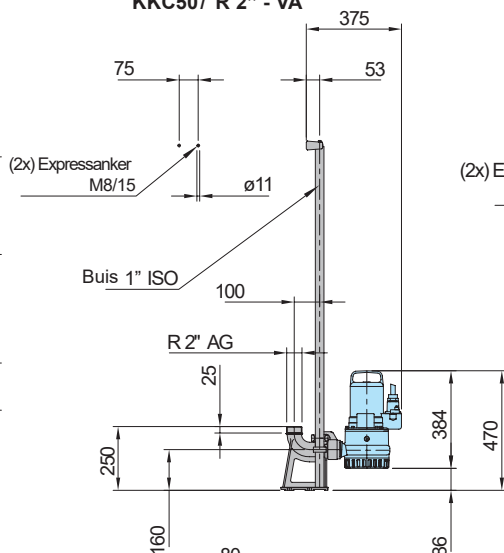
Pomp met 10 m aansluitkabel, 5 m beschermingslang voor kabel, los kabelleinde. Mogelijke schakelkasten als toebehoor leverbaar:

Uitv. W:	W19; WA10/19
WEX:	WT19
Uitv. D:	DT32; DA10/32
DEX:	DT32

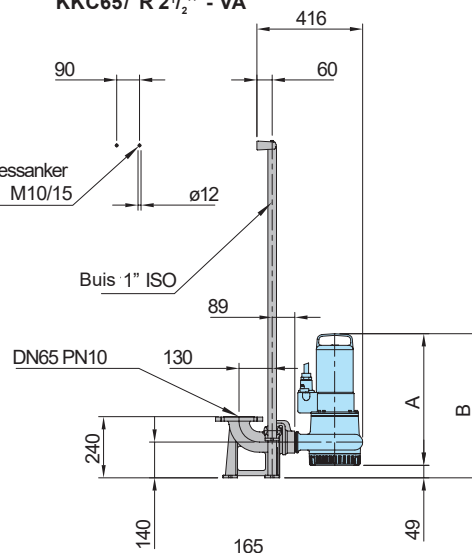
CH432



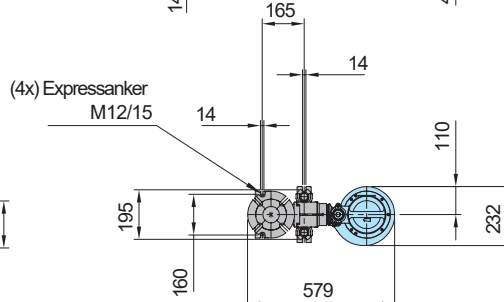
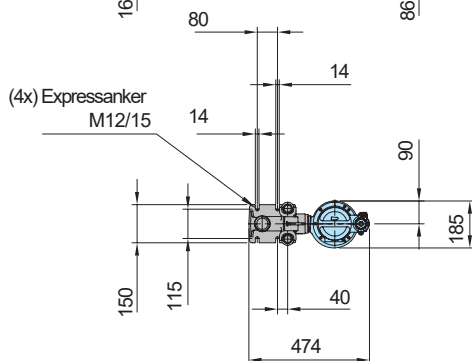
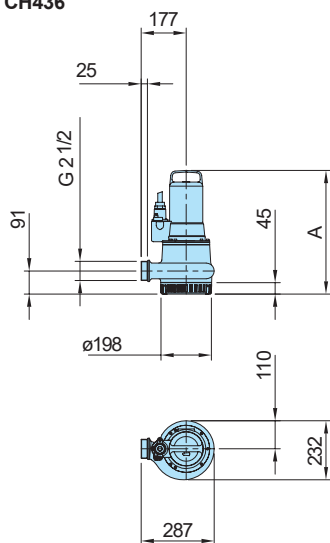
**CH432
KKC50/ R 2" - VA**



**CH436
KKC65/ R 2 1/2" - VA**

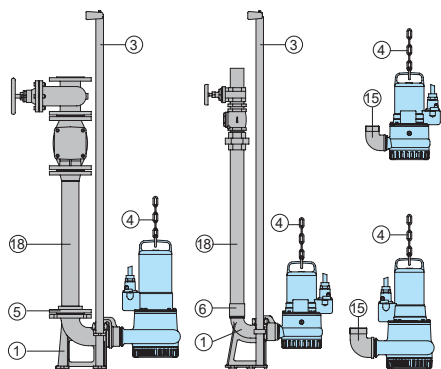


CH436



Pomptype	Maat A	Maat B
CH436-1,9/2D(Ex)	486	535
CH436-2,4/2D(Ex)	486	535
CH436-3,5/2D(Ex)	517	566

Toebehoren



Omschrijving	Maat	Art.-nr
a Automatisch koppelingssysteem van edelstaal 1.4436, bestaande uit voetbocht, tegenflens en geleidingsconsole		
- Typ KKC 50/ R 2"	R2"/ R2"	8604011
- Typ KKC 65/ R 2 1/2"	DN 65/ R2 1/2"	8604017
u Koppelingssysteem compleet of gedeeltelijk in edelstaal		alles op aanvraag
u Sets bouten voor de bevestiging van koppelingssystemen		alles op aanvraag
u Tussenconsole voor verlenging van de geleidebuis	Ø 1"	7323714
	Ø 1"	7322085
c Geleidingsbuizen, edelstaal 1.4571, per paar, per m	Ø 1"	2190253

Omschrijving	Maat	Art.-nr
d Pompenketting-sets, getest. Met schakel, één of twee strengen, verschillende lengtes en belastingcapaciteiten		op aanvraag
e Draadflens, edelstaal 1.4571	DN 50, PN16 DN 65, PN16	2215112 2215115
f Dubbele mof	R2" IG	2216042
o Aansluitkniel 90°, edelstaal 1.4401	R2" IG/AG R2 1/2" IG/AG	2111825 2111826
r Leidingen, bochten, armaturen uit edelstaal of kunststof		Op aanvraag
u Pompbesturing en schakelkasten voor mobiel en stationair gebruik, niveaudetectie- en bewakingvoorzieningen		zie HOMA-Toebehoren